

RELAZIONE TECNICA

Elaborata dalla Dott.ssa Serena Colasanto, nata a Terlizzi (BA) il 06/05/1996, per incarico dell'Ambito Territoriale di Caccia "Provincia di Bari", con sede a Bari (BA) in via Divisione Acqui, s. n. - 70126.

Premessa

L'Ambito Territoriale di Caccia "Provincia di Bari", in data 12/12/2019, ha dato incarico alla scrivente di redigere la presente relazione tecnica, avente come oggetto l'individuazione dei distretti di caccia al cinghiale in forma collettiva e le zone di caccia in braccata.

Nel dettaglio, lo scopo della presente relazione, è quello di determinare: Area (km²), Perimetro (km) e Coordinate geografiche di tali aree, al fine di consentire l'agevole rintracciabilità di ogni area campionata.

Descrizione dei distretti oggetto di lavoro

Ogni area, la cui ubicazione è individuabile mediante ortofoto di dettaglio allegate, è stata evidenziata con colori diversi, al fine di renderla facilmente individuabile.

Inoltre, per ogni zona, nelle tabelle sotto elencate, si andrà a specificare:

- area (km²);
- perimetro (km);
- georeferenziazione di n.4 punti (X, Y).

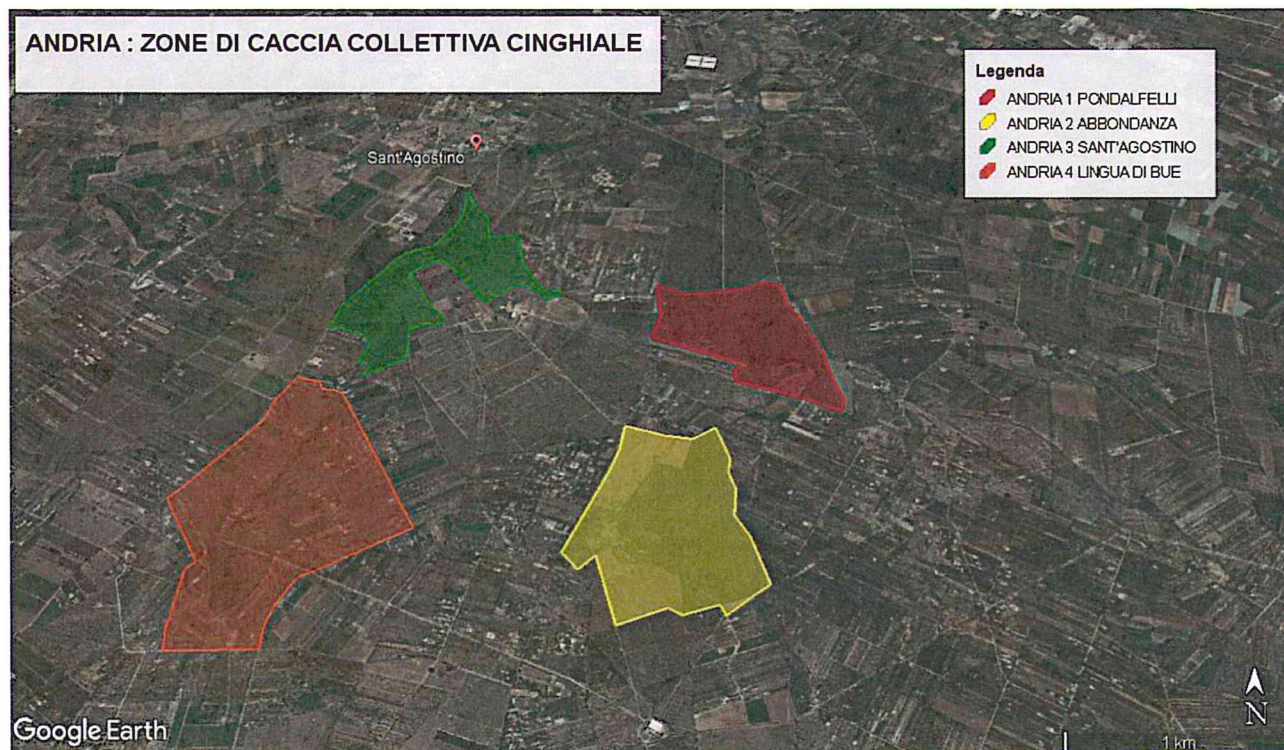
E' possibile individuare, all'interno del Distretto di Caccia ATC Bari, n. 6 Sottodistretti, così denominati:

- **Andria;**
- **Cassano Murge;**
- **Gravina in Puglia;**
- **Ruvo di Puglia;**
- **Santeramo in Colle;**
- **Spinazzola/Minervino Murge.**

Ciascun sottodistretto comprende le sotto elencate Zone di Braccata:

- Sottodistretto Andria:

1. Pondalfelli;
2. Abbondanza;
3. Sant'Agostino;
4. Lingua di Bue.

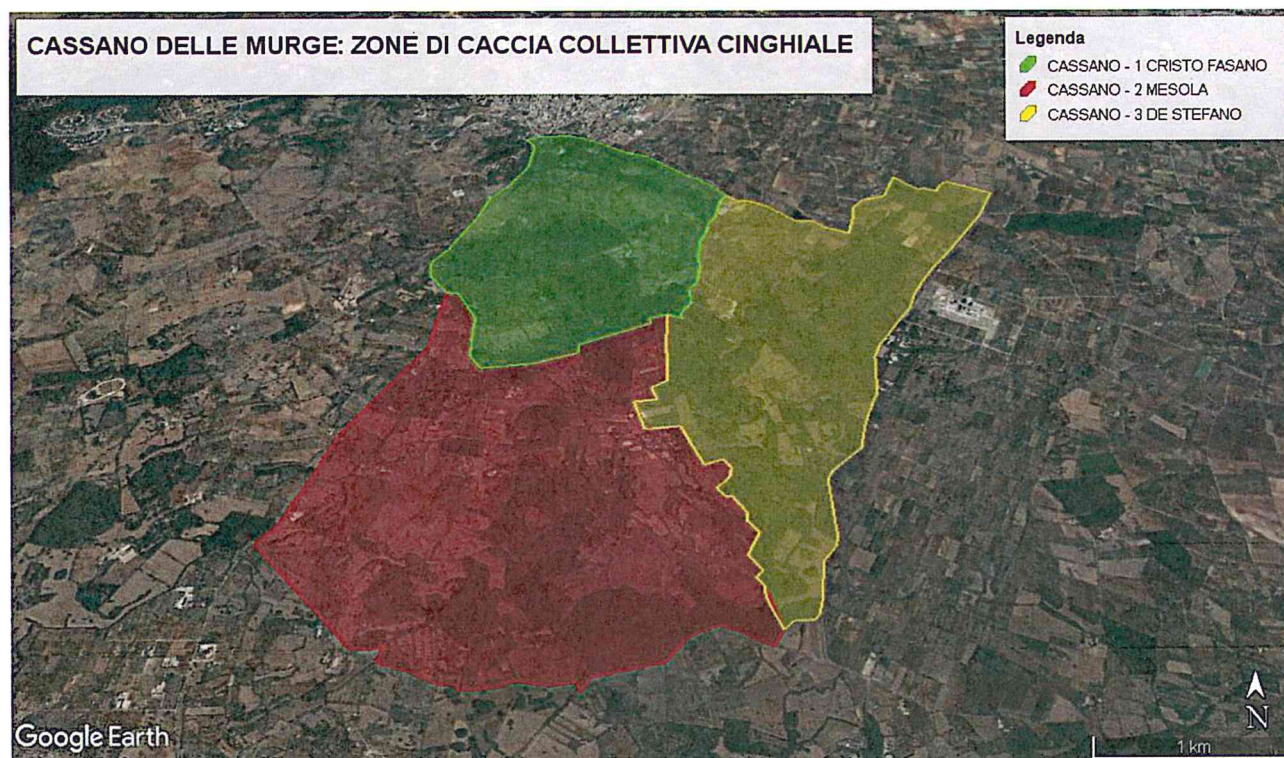


ANDRIA

	AREA (km ²)	PERIMETRO (km)		1	2	3	4
1 - PONDALFELLI	0,8881	4,483	X	16,24762	16,30687	16,30994	16,29719
			Y	41,16902	41,16905	41,15945	41,16481
2 - ABBONDANZA	1,1324	4,585	X	16,295458	16,30146	16,30416	16,29517
			Y	41,158453	41,15833	41,14913	41,14708
3 - SANT'AGOSTINO	0,9566	7,144	X	16,28222	16,29045	16,285	16,27414
			Y	41,17775	41,16866	41,16768	41,16572
4 - LINGUA DI BUE	1,6681	5,551	X	16,2729	16,28275	16,27013	16,26716
			Y	41,1619	41,15222	41,14587	41,15393

- Sottodistretto Cassano Murge:

1. Cristo Fasano;
2. Mesola;
3. De Stefano.

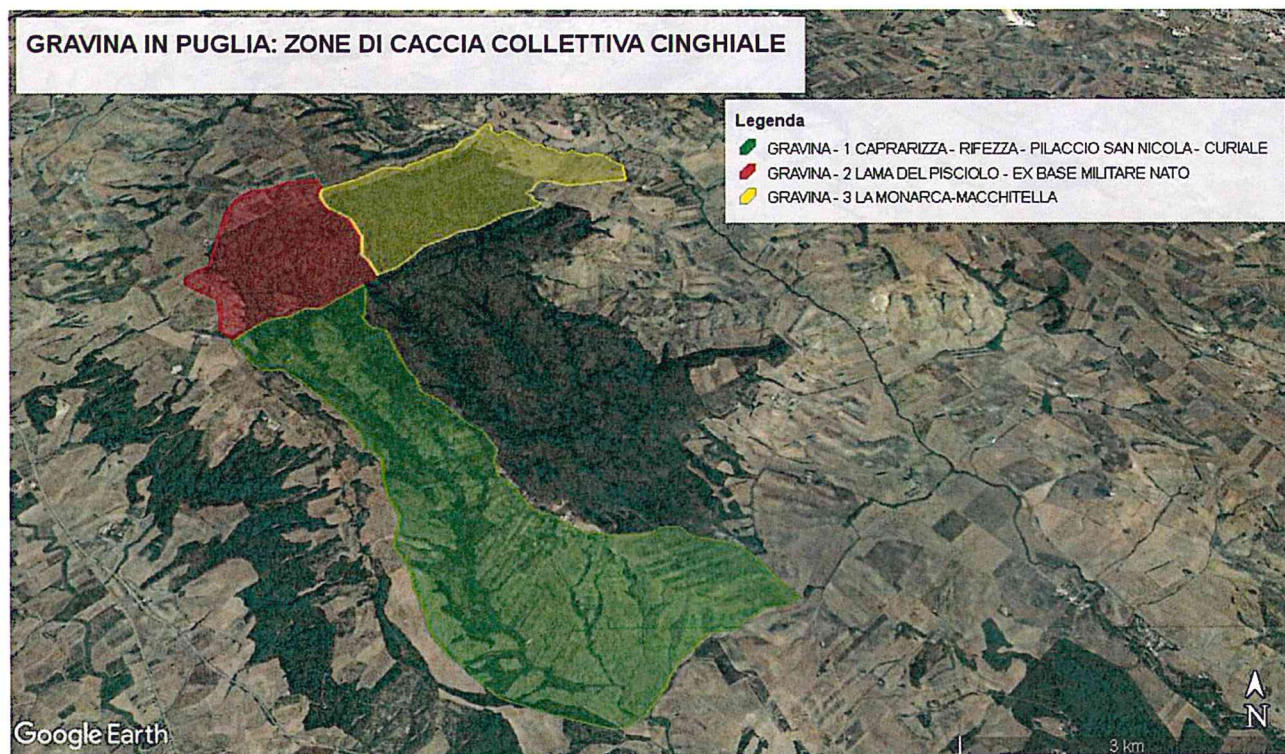


CASSANO MURGE

	AREA (km ²)	PERIMETRO (Km)		1	2	3	4
1 - CRISTO FASANO	5,249	9,375	X	16,76442	16,78396	16,7794	16,75761
			Y	40,88292	40,87572	40,86272	40,86831
2 - MESOLA	7,547	13,78	X	16,7595	16,7783	16,7846	16,7498
			Y	40,8653	40,8631	40,8392	40,8453
3 - DE STEFANO	6,395	14,186	X	16,7841	16,8088	16,7853	16,7794
			Y	40,8757	40,876	40,8401	40,8627

- Sottodistretto Gravina in Puglia:

1. Caprarizza - Rifezza - Pilaccio San Nicola - Curiale;
2. Lama del Pisciole - Ex Base Militare Nato;
3. La Monarca - Macchitella.



GRAVINA IN PUGLIA

	AREA (km ²)	PERIMETRO (km)		1	2	3	4
1 - CAPRARIZZA - RIFEZZA - PILACCIO SAN NICOLA - CURIALE	14,131	22,58	X	16,38569	16,4467	16,4251	16,3693
			Y	40,7543	40,7133	40,7009	40,7454
2 - LAMA DEL PISCIOLO - EX BASE MILITARE NATO	5,992	10,015	X	16,373	16,3606	16,3691	16,3875
			Y	40,7738	40,7673	40,7456	40,756
3 - LA MONARCA - MACCHITELLA	7,895	14,765	X	16,3747	16,3877	16,4000	16,4246
			Y	40,7719	40,7563	40,7862	40,7742

- Sottodistretto Ruvo di Puglia:

1. La Contessa;
2. Zio Venanzio;
3. Parco del Conte.

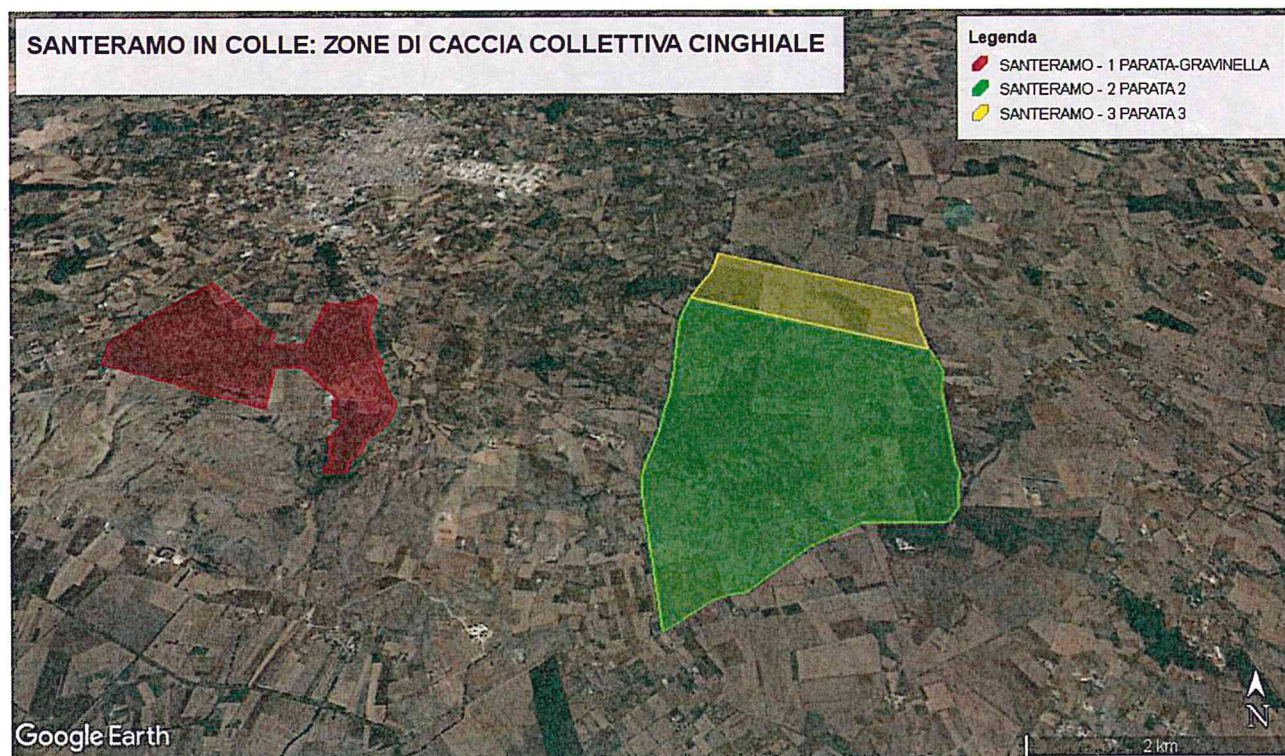


RUVO DI PUGLIA

	AREA (km ²)	PERIMETRO (km)		1	2	3	4
1 - LA CONTESSA	2,043	5,995	X	16,40494	16,40173	16,38634	16,39164
			Y	41,04040	41,03158	41,03669	41,04616
2 - ZIO VENANZIO	0,3368	2,78	X	16,43243	16,43781	16,442853	16,438516
			Y	41,06936	41,0647	41,068368	41,070256
3 - PARCO DEL CONTE	2,403	7,015	X	16,44102	16,45557	16,45785	16,4635
			Y	41,0997	41,08883	41,10573	41,10188

- Sottodistretto Santeramo in Colle:

1. Parata - Gravinella;
2. Parata 2;
3. Parata 3.

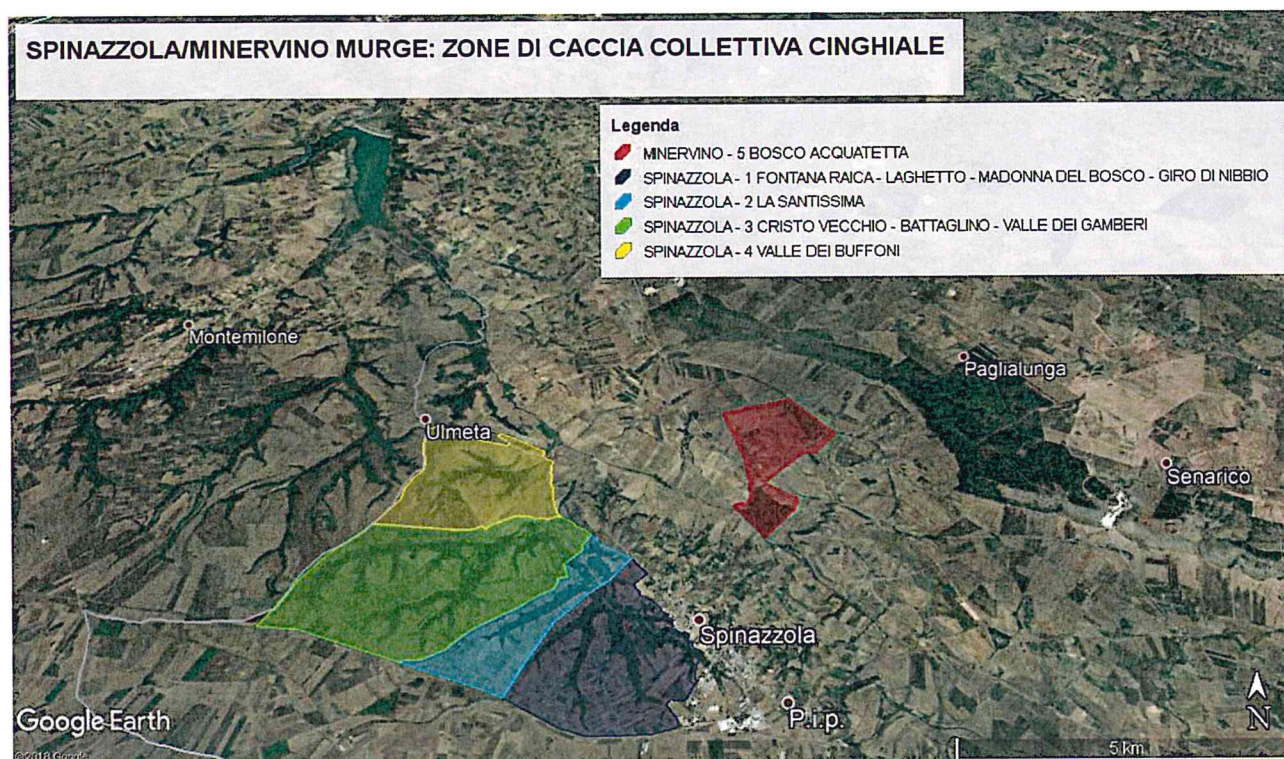


SANTERAMO IN COLLE

	AREA (km ²)	PERIMETRO (Km)		1	2	3	4
1 - PARATA-GRAVINELLA	4,222	13,266	X	16,74049	16,73155	16,76335	16,76091
			Y	40,77332	40,76232	40,74971	40,7716
2 - PARATA 2	10,431	13,246	X	16,79716	16,82685	16,82928	16,80099
			Y	40,73479	40,74463	40,76391	40,77102
3 - PARATA 3	2,341	7,654	X	16,80484	16,80104	16,82916	16,81874
			Y	40,77761	40,7711	40,76403	40,77141

- Sottodistretto Spinazzola/Minervino Murge:

1. Spinazzola - Fontana Raica - Laghetto - Madonna del Bosco - Giro di Nibbio;
2. Spinazzola - La Santissima;
3. Spinazzola - Cristo Vecchio - Battaglino - Valle dei Gamberi;
4. Spinazzola - Valle dei Buffoni;
5. Minervino - Bosco Acquatetta.



SPINAZZOLA/MINERVINO MURGE

	AREA (km ²)	PERIMETRO (km)		1	2	3	4
1 - SPINAZZOLA, FONTANA RAICA - LAGHETTO-MADONNA DEL BOSCO- GIRO DI NIBBIO	7,426	12,199	X	16,05351	16,08533	16,09004	16,07652
			Y	40,95779	40,95356	40,9646	40,98055
2 - SPINAZZOLA, LA SANTISSIMA	3,738	11,959	X	16,05345	16,03398	16,07652	16,06828
			Y	40,95782	40,96328	40,98056	40,98503
3 - SPINAZZOLA, CRISTO VECCHIO - BATTAGLINO - VALLE DEI GAMBERI	12,236	16,324	X	16,0056	16,03397	16,06824	16,02346
			Y	40,96921	40,96331	40,98505	40,98727
4 - SPINAZZOLA, VALLE DEI BUFFONI	6,569	12,465	X	16,05723	16,06193	16,03149	16,05723
			Y	41,00062	40,98837	41,00698	41,00062
5 - MINERVINO, BOSCO ACQUATETTA	4,065	10,839	X	16,10358	16,11114	16,12098	16,09676
			Y	40,98438	40,99175	41,00521	41,00993

Conclusione

Tanto dovevasi in evasione all'incarico conferitomi.

Terlizzi, 15/12/2019

Dr.ssa Serena Colasanto